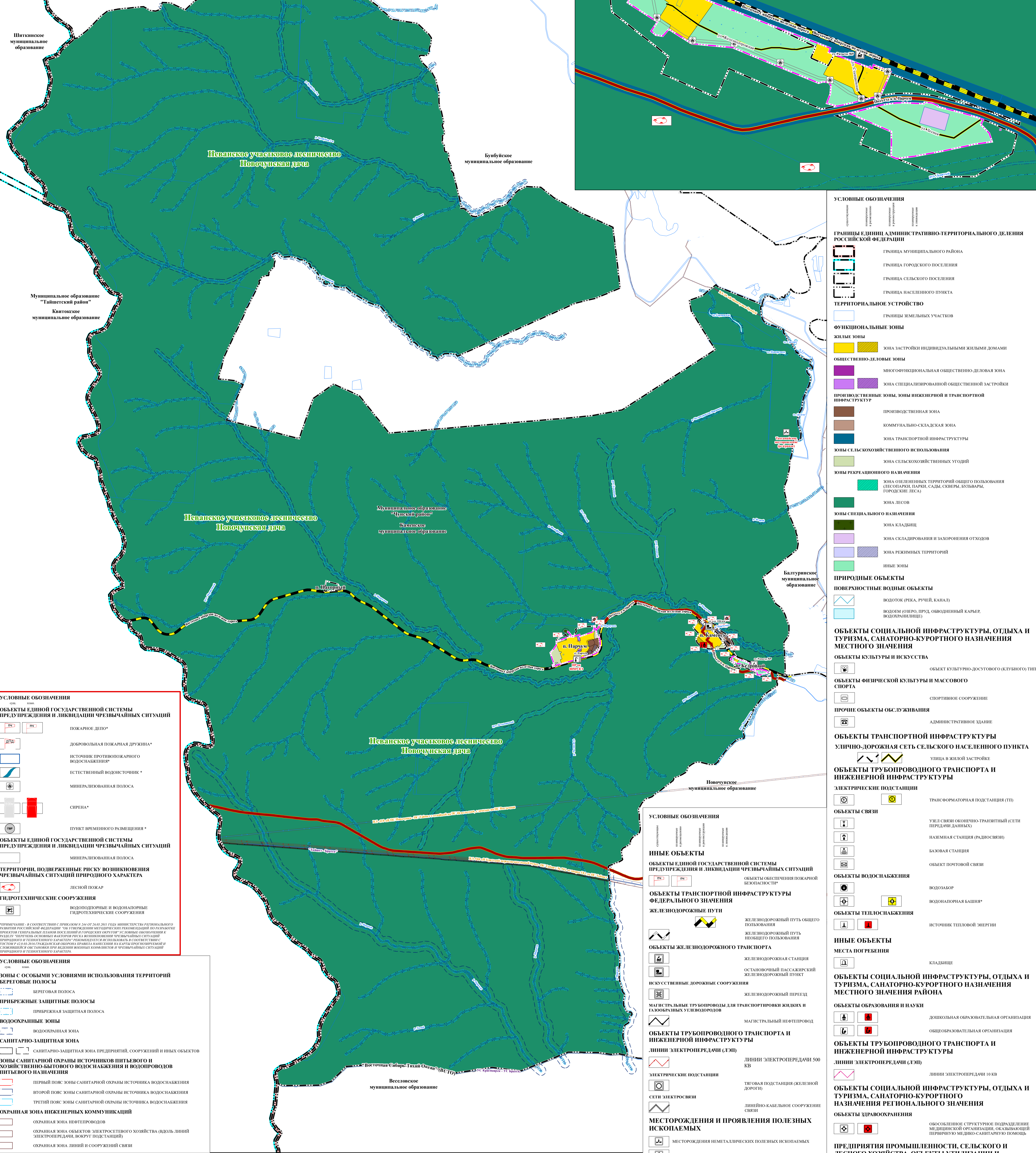


**ПРОЕКТ ВНЕСЕНИЯ ИЗМЕНЕНИЙ В ГЕНЕРАЛЬНЫЙ ПЛАН КАМЕНСКОГО МУНИЦИПАЛЬНОГО ОБРАЗОВАНИЯ ЧУНСКОГО РАЙОНА ИРКУТСКОЙ ОБЛАСТИ**  
КАРТА ТЕРРИТОРИЙ, ПОДВЕРЖЕННЫХ РИСКУ ВОЗНИКНОВЕНИЯ ЧРЕЗВЫЧАЙНЫХ СИТУАЦИЙ ПРИРОДНОГО И ТЕХНОГЕННОГО ХАРАКТЕРА М 1: 50 000, М 1:5 000

КАМЕНСКОЕ МУНИЦИПАЛЬНОЕ ОБРАЗОВАНИЕ М 1:50 000  
0 500 1 000 1 500 2 000 2 500 3 000 3 500 4 000 4 500 5 000  
МЕТРЫ

П. КЕДРОВЫЙ М 1:5 000  
0 50 100 150 200  
МЕТРЫ



**УСЛОВНЫЕ ОБОЗНАЧЕНИЯ**

**ОБЪЕКТЫ ЕДИНОЙ ГОСУДАРСТВЕННОЙ СИСТЕМЫ ПРЕДУПРЕЖДЕНИЯ И ЛИКВИДАЦИИ ЧРЕЗВЫЧАЙНЫХ СИТУАЦИЙ**

- Пожарное депо\*
- Добровольная пожарная дружина\*
- Источник противопожарного водоснабжения\*
- Естественный водостокник\*
- Минерализованная полоса
- Сирена\*
- Пункт временного размещения\*

**ОБЪЕКТЫ ЕДИНОЙ ГОСУДАРСТВЕННОЙ СИСТЕМЫ ПРЕДУПРЕЖДЕНИЯ И ЛИКВИДАЦИИ ЧРЕЗВЫЧАЙНЫХ СИТУАЦИЙ**

- Минерализованная полоса

**ТЕРРИТОРИИ, ПОДВЕРЖЕННЫЕ РИСКУ ВОЗНИКНОВЕНИЯ ЧРЕЗВЫЧАЙНЫХ СИТУАЦИЙ ПРИРОДНОГО ХАРАКТЕРА**

- Лесной пожар

**ГИДРОТЕХНИЧЕСКИЕ СООРУЖЕНИЯ**

- Водоподпорные и водонапорные гидротехнические сооружения

Примечание: - в соответствии с приказом от 24.08.2010 г. № 201/П-ММ Министерства регионального развития Российской Федерации "Об утверждении перечня объектов регионального значения, подлежащих государственной защите от террористических актов и иных актов насилия, а также от иных чрезвычайных ситуаций природного и техногенного характера" рекомендуется использовать в соответствии с риском: 1 - объекты, подлежащие государственной защите от террористических актов и иных актов насилия, а также от иных чрезвычайных ситуаций природного и техногенного характера; 2 - объекты, подлежащие государственной защите от террористических актов и иных актов насилия, а также от иных чрезвычайных ситуаций природного и техногенного характера; 3 - объекты, подлежащие государственной защите от террористических актов и иных актов насилия, а также от иных чрезвычайных ситуаций природного и техногенного характера.

**УСЛОВНЫЕ ОБОЗНАЧЕНИЯ**

**ЗОНЫ С ОСОБЫМИ УСЛОВИЯМИ ИСПОЛЬЗОВАНИЯ ТЕРРИТОРИЙ**

- Береговая полоса

**ПРИБРЕЖНЫЕ ЗАЩИТНЫЕ ПОЛОСЫ**

- Прибрежная защитная полоса

**ВОДООХРАННЫЕ ЗОНЫ**

- Водоохранная зона

**САНИТАРНО-ЗАЩИТНАЯ ЗОНА**

- Санитарно-защитная зона предприятий, сооружений и иных объектов

**ЗОНЫ САНИТАРНОЙ ОХРАНЫ ИСТОЧНИКОВ ПИТЬЕВОГО И ХОЗЯЙСТВЕННО-БЫТОВОГО ВОДОСНАБЖЕНИЯ И ВОДОПРОВОДОВ ПИТЬЕВОГО НАЗНАЧЕНИЯ**

- Первый пояс зоны санитарной охраны источника водоснабжения
- Второй пояс зоны санитарной охраны источника водоснабжения
- Третий пояс зоны санитарной охраны источника водоснабжения

**ОХРАННАЯ ЗОНА ИНЖЕНЕРНЫХ КОММУНИКАЦИЙ**

- Охранная зона нефтепроводов
- Охранная зона объектов электросетевого хозяйства (вдоль линий электропередачи, вокруг подстанций)
- Охранная зона линий и сооружений связи

П. ПАРУЧМ М 1:5 000  
0 50 100 150 200 250 300 350 400 450 500  
МЕТРЫ

**УСЛОВНЫЕ ОБОЗНАЧЕНИЯ**

**ГРАНИЦЫ ЕДИНИЦ АДМИНИСТРАТИВНО-ТЕРРИТОРИАЛЬНОГО ДЕЛЕНИЯ РОССИЙСКОЙ ФЕДЕРАЦИИ**

- Граница муниципального района
- Граница городского поселения
- Граница сельского поселения
- Граница населенного пункта
- Границы земельных участков

**ТЕРРИТОРИАЛЬНОЕ УСТРОЙСТВО**

- Границы земельных участков

**ФУНКЦИОНАЛЬНЫЕ ЗОНЫ**

**ЖИЛЫЕ ЗОНЫ**

- Зона застройки индивидуальными жилыми домами

**ОБЩЕСТВЕННО-ДЕЛОВЫЕ ЗОНЫ**

- Многофункциональная общественно-деловая зона
- Зона специализированной общественной застройки

**ПРОИЗВОДСТВЕННЫЕ ЗОНЫ, ЗОНЫ ИНЖЕНЕРНОЙ И ТРАНСПОРТНОЙ ИНФРАСТРУКТУРЫ**

- Производственная зона
- Коммунально-складская зона
- Зона транспортной инфраструктуры

**ЗОНЫ СЕЛЬСКОХОЗЯЙСТВЕННОГО ИСПОЛЬЗОВАНИЯ**

- Зона сельскохозяйственных угодий

**ЗОНЫ РЕКРЕАЦИОННОГО НАЗНАЧЕНИЯ**

- Зона озелененных территорий общего пользования (скверы, парки, сады, скверы, бульвары, городские леса)
- Зона лесов

**ЗОНЫ СПЕЦИАЛЬНОГО НАЗНАЧЕНИЯ**

- Зона кладбища
- Зона складирования и захоронения отходов
- Зона режимных территорий
- Иные зоны

**ПРИРОДНЫЕ ОБЪЕКТЫ**

**ПОВЕРХНОСТНЫЕ ВОДНЫЕ ОБЪЕКТЫ**

- Водоток (река, ручей, канал)
- Водоём (озеро, пруд, обводненный карьер, водохранилище)

**ОБЪЕКТЫ СОЦИАЛЬНОЙ ИНФРАСТРУКТУРЫ, ОТДЫХА И ТУРИЗМА, САНАТОРНО-КУРОРТНОГО НАЗНАЧЕНИЯ МЕСТНОГО ЗНАЧЕНИЯ**

**ОБЪЕКТЫ КУЛЬТУРЫ И ИСКУССТВА**

- Объект культурно-досугового (клубного) типа

**ОБЪЕКТЫ ФИЗИЧЕСКОЙ КУЛЬТУРЫ И МАССОВОГО СПОРТА**

- Спортивное сооружение

**ПРОЧие ОБЪЕКТЫ ОБСЛУЖИВАНИЯ**

- Административное здание

**ОБЪЕКТЫ ТРАНСПОРТНОЙ ИНФРАСТРУКТУРЫ**

- Улицы в жилой застройке

**ОБЪЕКТЫ ТРУБОПРОВОДНОГО ТРАНСПОРТА И ИНЖЕНЕРНОЙ ИНФРАСТРУКТУРЫ**

**ЭЛЕКТРИЧЕСКИЕ ПОДСТАНЦИИ**

- Трансформаторная подстанция (ТП)

**ОБЪЕКТЫ СВЯЗИ**

- Узел связи оконечно-транзитный (сети передачи данных)
- Наземная станция (радиосвязи)
- Кабельная станция
- Объект почтовой связи

**ОБЪЕКТЫ ВОДОСНАБЖЕНИЯ**

- Водозабор
- Водонапорная башня\*

**ОБЪЕКТЫ ТЕПЛОСНАБЖЕНИЯ**

- Источник тепловой энергии

**ИНЫЕ ОБЪЕКТЫ**

- Места погребения
- Кладбище

**ОБЪЕКТЫ СОЦИАЛЬНОЙ ИНФРАСТРУКТУРЫ, ОТДЫХА И ТУРИЗМА, САНАТОРНО-КУРОРТНОГО НАЗНАЧЕНИЯ МЕСТНОГО ЗНАЧЕНИЯ РАЙОНА**

- Дополнительная образовательная организация
- Общественная организация

**ОБЪЕКТЫ ТРУБОПРОВОДНОГО ТРАНСПОРТА И ИНЖЕНЕРНОЙ ИНФРАСТРУКТУРЫ**

- Линии электропередачи (ЛЭП)
- Линии электропередачи 10 кВ

**ОБЪЕКТЫ СОЦИАЛЬНОЙ ИНФРАСТРУКТУРЫ, ОТДЫХА И ТУРИЗМА, САНАТОРНО-КУРОРТНОГО НАЗНАЧЕНИЯ РЕГИОНАЛЬНОГО ЗНАЧЕНИЯ**

**ОБЪЕКТЫ ЗДРАВООХРАНЕНИЯ**

- Обособленное структурное подразделение медицинской организации, оказывающей первичную медико-санитарную помощь

**ПРЕДПРИЯТИЯ ПРОМЫШЛЕННОСТИ, СЕЛЬСКОГО И ЛЕСНОГО ХОЗЯЙСТВА, ОБЪЕКТЫ УТИЛИЗАЦИИ И ПЕРЕРАБОТКИ ОТХОДОВ ПРОИЗВОДСТВА И ПОТРЕБЛЕНИЯ**

- Объекты утилизации, обезвреживания, размещения отходов производства и потребления
- Места несанкционированного размещения отходов производства и потребления

**ОБЪЕКТЫ ТРАНСПОРТНОЙ ИНФРАСТРУКТУРЫ**

**АВТОМОБИЛЬНЫЕ ДОРОГИ**

- Автомобильные дороги регионального или межмуниципального значения

**ОБЪЕКТЫ ТРУБОПРОВОДНОГО ТРАНСПОРТА И ИНЖЕНЕРНОЙ ИНФРАСТРУКТУРЫ**

- Линии электропередачи (ЛЭП)
- Линии электропередачи 110 кВ

**ГИДРОТЕХНИЧЕСКИЕ СООРУЖЕНИЯ**

- Водоподпорные и водонапорные гидротехнические сооружения

**УСЛОВНЫЕ ОБОЗНАЧЕНИЯ**

**ИНЫЕ ОБЪЕКТЫ**

- Объекты единой государственной системы предупреждения и ликвидации чрезвычайных ситуаций
- Объекты обеспечения пожарной безопасности\*

**ОБЪЕКТЫ ТРАНСПОРТНОЙ ИНФРАСТРУКТУРЫ**

**ЖЕЛЕЗНОДОРОЖНЫЕ ПУТИ**

- Железнодорожный путь общего пользования
- Железнодорожный путь местного пользования

**ОБЪЕКТЫ ЖЕЛЕЗНОДОРОЖНОГО ТРАНСПОРТА**

- Железнодорожная станция
- Остановочный пассажирский железнодорожный пункт

**ИСКУССТВЕННЫЕ ДОРОЖНЫЕ СООРУЖЕНИЯ**

- Железнодорожный переезд
- Магистральные трубопроводы для транспортировки жидких и газообразных углеводородов
- Магистральный нефтепровод

**ОБЪЕКТЫ ТРУБОПРОВОДНОГО ТРАНСПОРТА И ИНЖЕНЕРНОЙ ИНФРАСТРУКТУРЫ**

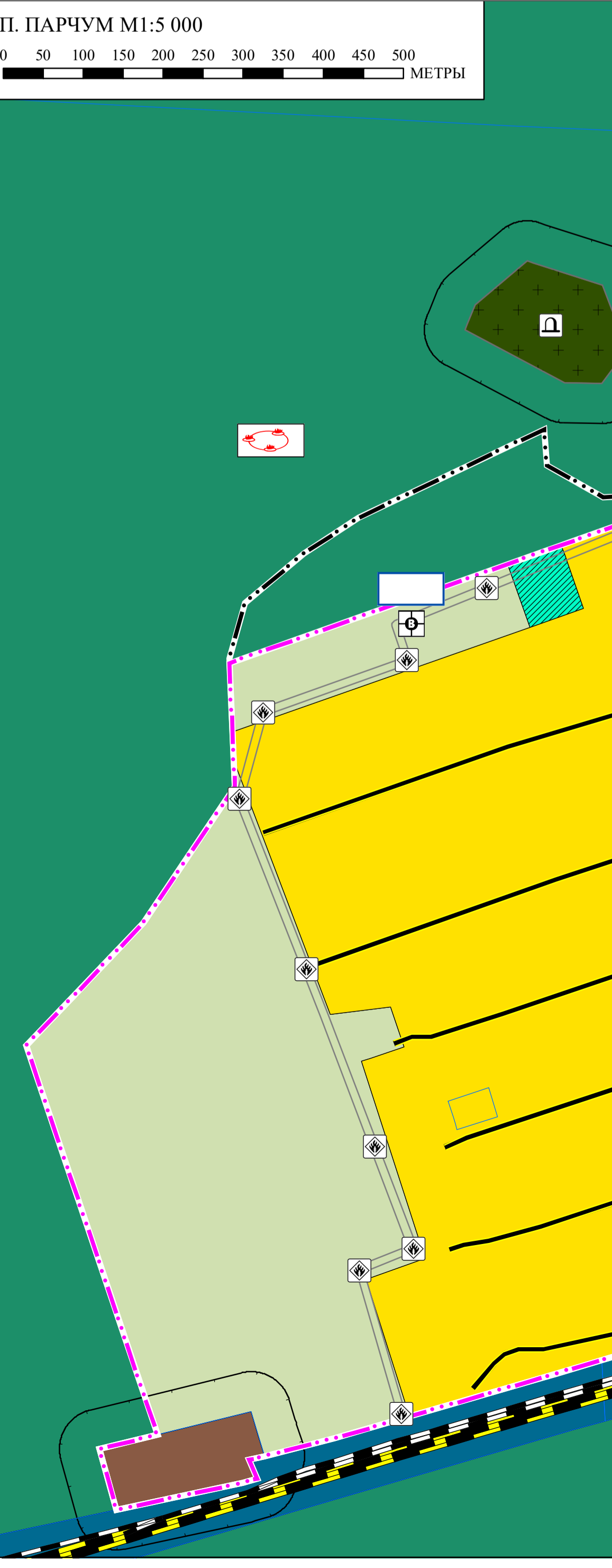
- Линии электропередачи (ЛЭП)
- Линии электропередачи 500 кВ
- Электрические подстанции
- Тяговая подстанция железной дороги
- Сети электросвязи
- Линейно-кабельное сооружение связи

**МЕСТОРОЖДЕНИЯ И ПРОЯВЛЕНИЯ ПОЛЕЗНЫХ ИСКОПАЕМЫХ**

- Месторождения неметаллических полезных ископаемых
- Месторождения подземных вод

**УЧАСТКИ НЕДР, ПРЕДОСТАВЛЕННЫХ ДЛЯ ДОБЫЧИ ПОЛЕЗНЫХ ИСКОПАЕМЫХ, А ТАКЖЕ В ЦЕЛЯХ, НЕ СВЯЗАННЫХ С ИХ ДОБЫЧЕЙ**

- Лицензионные участки



П. КАМЕНСК М 1:5 000  
0 50 100 150 200 250 300 350 400 450 500  
МЕТРЫ

22-066-амф П-ОМ.К7			
ПРОЕКТ ВНЕСЕНИЯ ИЗМЕНЕНИЙ В ГЕНЕРАЛЬНЫЙ ПЛАН КАМЕНСКОГО МУНИЦИПАЛЬНОГО ОБРАЗОВАНИЯ ЧУНСКОГО РАЙОНА ИРКУТСКОЙ ОБЛАСТИ			
Исполнители:	Исполнители:	Исполнители:	Исполнители:
№ проекта:	№ проекта:	№ проекта:	№ проекта:
Состав:	Лист:	Лист:	Лист:
Материалы по обоснованию:	7	1	
КАРТА ТЕРРИТОРИЙ, ПОДВЕРЖЕННЫХ РИСКУ ВОЗНИКНОВЕНИЯ ЧРЕЗВЫЧАЙНЫХ СИТУАЦИЙ ПРИРОДНОГО И ТЕХНОГЕННОГО ХАРАКТЕРА М 1:50 000 И М 1:5 000			
ООО "ИМ "Мастер-Наш"			