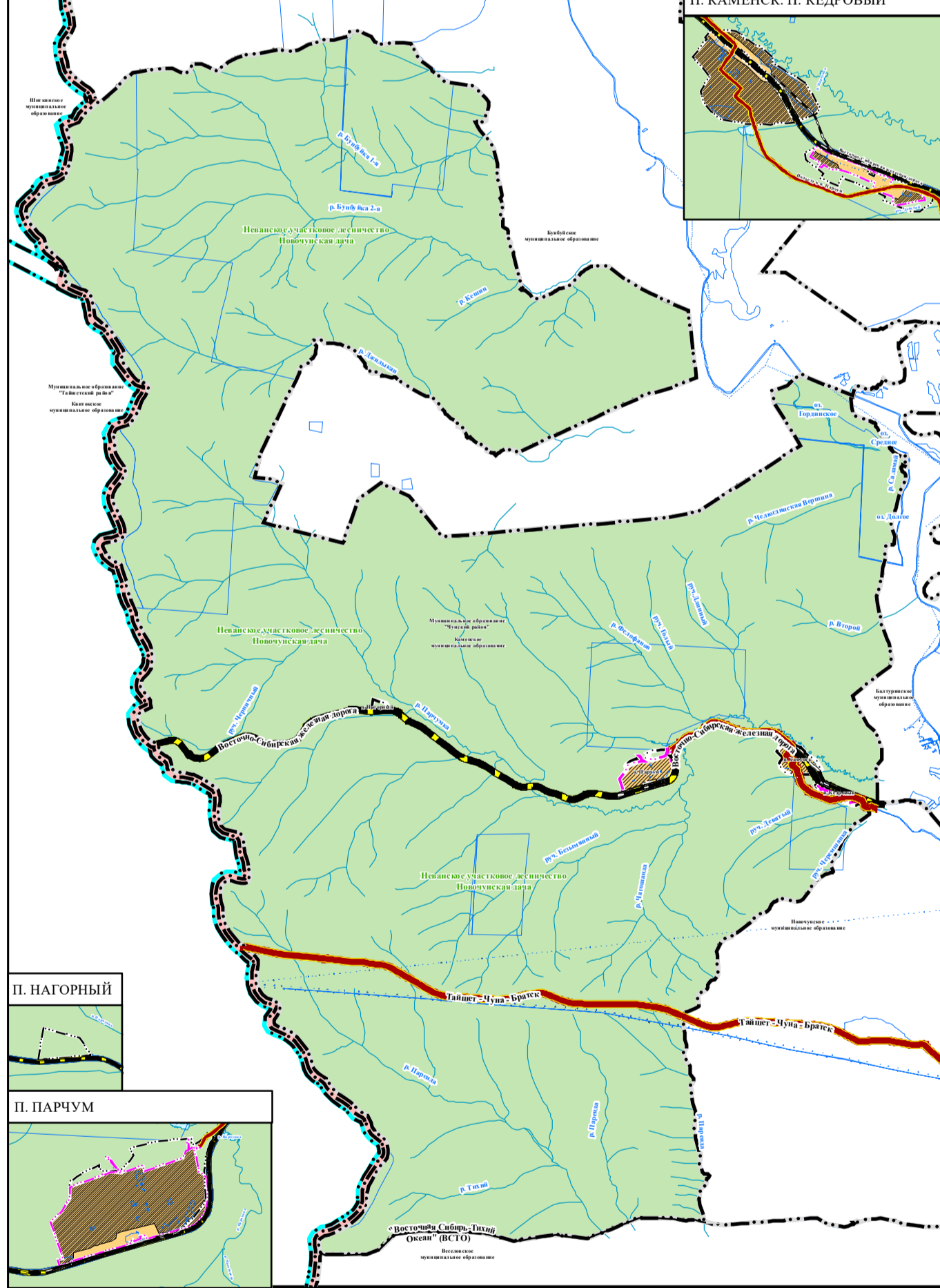
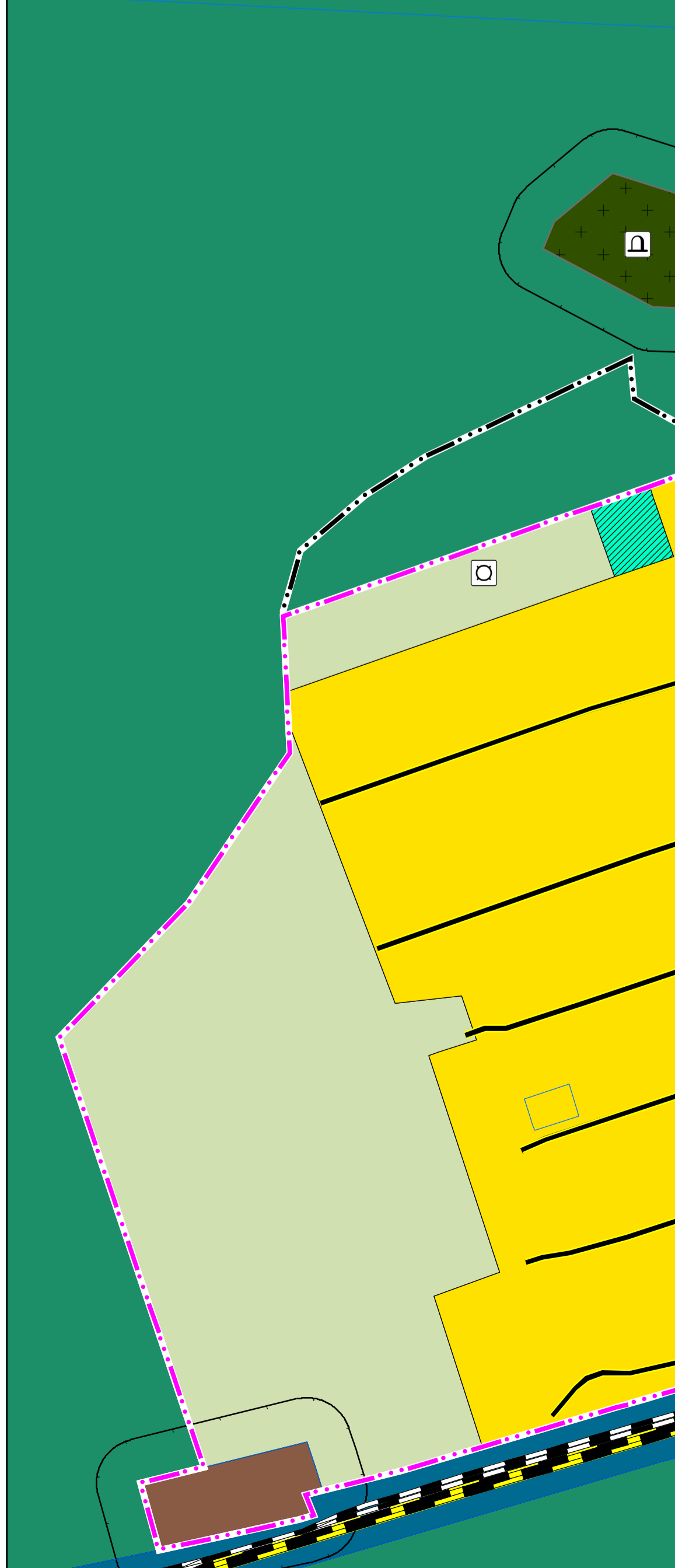


- УСЛОВНЫЕ ОБОЗНАЧЕНИЯ**
- отм. вод.
- Зоны с особыми условиями использования территории**
- БЕРЕГОВЫЕ ПОЛОСЫ
 - БЕРЕГОВАЯ ПОЛОСА
 - ПРИБРЕЖНЫЕ ЗАЩИТНЫЕ ПОЛОСЫ
 - ПРИБРЕЖНАЯ ЗАЩИТНАЯ ПОЛОСА
 - ВОДООХРАННЫЕ ЗОНЫ
 - ВОДОХРАНИТЕЛЬНАЯ ЗОНА
 - САНИТАРНО-ЗАЩИТНАЯ ЗОНА
 - САНИТАРНО-ЗАЩИТНАЯ ЗОНА ПРЕДПРИЯТИЙ, СООРУЖЕНИЙ И ДРУГИХ ОБЪЕКТОВ
 - Зоны санитарной охраны источников питьевого и хозяйственно-бытового водоснабжения и водопроводов питьевого назначения
 - Первый пояс зоны санитарной охраны источника водоснабжения
 - Второй пояс зоны санитарной охраны источника водоснабжения
 - Третий пояс зоны санитарной охраны источника водоснабжения
 - ОХРАННАЯ ЗОНА ИНЖЕНЕРНЫХ КОММУНИКАЦИЙ
 - ОХРАННАЯ ЗОНА НЕФТЕПРОВОДОВ
 - ОХРАННАЯ ЗОНА ОБЪЕКТОВ ЭЛЕКТРОТЕХНИЧЕСКОГО ХОЗЯЙСТВА (ВДОЛЬ ЛИНИЙ ЭЛЕКТРОПЕРЕДАЧ, ВОЗДУШНЫХ ЛИНИЙ ЭЛЕКТРОПЕРЕДАЧ, ВОЗДУШНЫХ ЛИНИЙ СВЯЗИ)
 - ОХРАННАЯ ЗОНА ЛИНИЙ И СООРУЖЕНИЙ СВЯЗИ

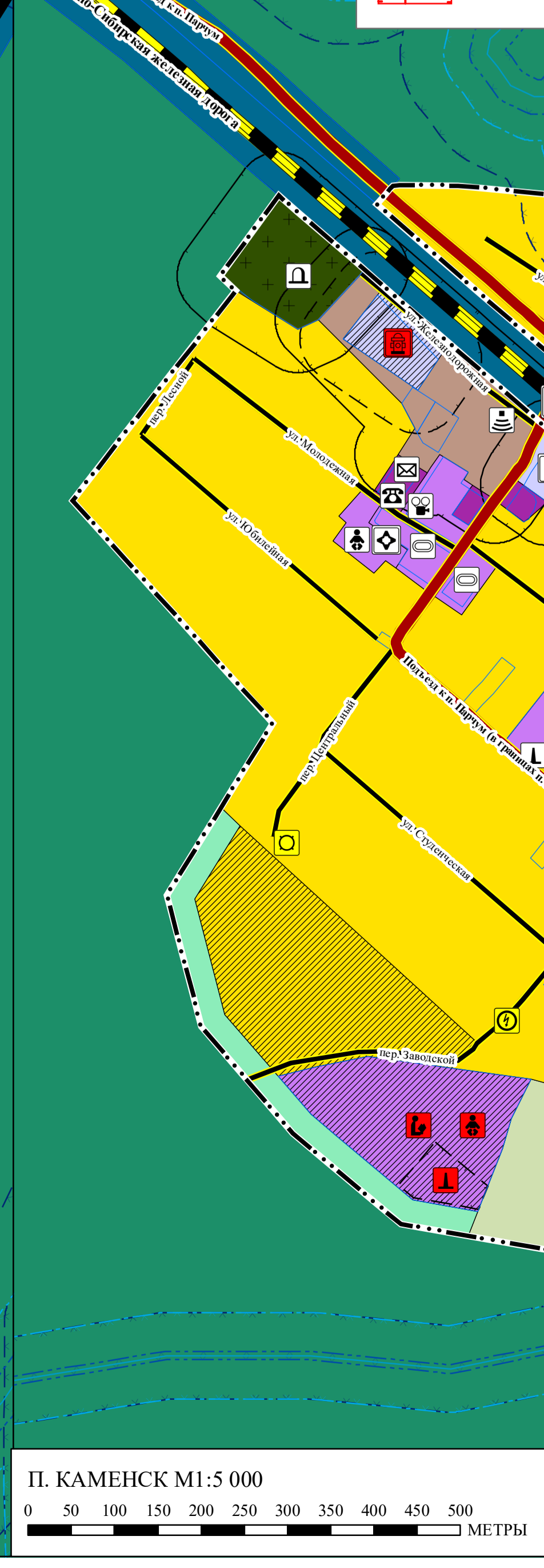
КАРТА С ОТОБРАЖЕНИЕМ ПЛАНИРУЕМЫХ ГРАНИЦ ЗЕМЕЛЬ РАЗЛИЧНЫХ КАТЕГОРИЙ ПОСЕЛЕНИЯ М 1:200 000



П. ПАРЧУМ М 1:5 000



П. КАМЕНСК М 1:5 000



- УСЛОВНЫЕ ОБОЗНАЧЕНИЯ**
- ГРАНИЦЫ ЕДИНОЙ АДМИНИСТРАТИВНО-ТЕРРИТОРИАЛЬНОЙ ДЕЛЕНИЯ РОССИЙСКОЙ ФЕДЕРАЦИИ
- ГРАНИЦА МУНИЦИПАЛЬНОГО РАЙОНА
 - ГРАНИЦА ГОРОДСКОГО ПОСЕЛЕНИЯ
 - ГРАНИЦА СЕЛЬСКОГО ПОСЕЛЕНИЯ
 - ГРАНИЦА НАСЕЛЕННОГО ПУНКТА
- ТЕРРИТОРИАЛЬНОЕ УСТРОЙСТВО
- ГРАНИЦЫ ЗЕМЕЛЬНЫХ УЧАСТКОВ
- ФУНКЦИОНАЛЬНЫЕ ЗОНЫ
- ЖИЛЬНЫЕ ЗОНЫ
 - ЗОНА ЗАСТРОЙКИ ИНДИВИДУАЛЬНЫМИ ЖИЛЬНЫМИ ДОМАМИ
- ОБЩЕСТВЕННО-ДЕЛОВЫЕ ЗОНЫ
- МНОГОФУНКЦИОНАЛЬНАЯ ОБЩЕСТВЕННО-ДЕЛОВАЯ ЗОНА
 - ЗОНА СПЕЦИАЛИЗИРОВАННОЙ ОБЩЕСТВЕННОЙ ЗАСТРОЙКИ
- ПРОИЗВОДСТВЕННЫЕ ЗОНЫ, ЗОНЫ ИНЖЕНЕРНОЙ И ТРАНСПОРТНОЙ ИНФРАСТРУКТУРЫ
- ПРОИЗВОДСТВЕННАЯ ЗОНА
 - КОММУНАЛЬНО-СКЛАДСКАЯ ЗОНА
 - ЗОНА ТРАНСПОРТНОЙ ИНФРАСТРУКТУРЫ
- ЗОНЫ СЕЛЬСКОХОЗЯЙСТВЕННОГО ИСПОЛЬЗОВАНИЯ
- ЗОНА СЕЛЬСКОХОЗЯЙСТВЕННЫХ УГОДИЙ
- ЗОНЫ РЕКРЕАЦИОННОГО НАЗНАЧЕНИЯ
- ЗОНА ОЗЕЛЕНЕННЫХ ТЕРРИТОРИЙ ОБЩЕГО ПОЛЬЗОВАНИЯ (ДЕСЯТОКОВ, ПАРКИ, САДЫ, СВАЛЫ, СВЕРХЫ, БОЛЬШАЯ, ГОРОДСКИЕ ЛЕСА)
 - ЗОНА ЛЕСОВ
- ЗОНЫ СПЕЦИАЛЬНОГО НАЗНАЧЕНИЯ
- ЗОНА КЛАДБИЩ
 - ЗОНА СКЛАДИРОВАНИЯ И ЗАХОРОНЕНИЯ ОТХОДОВ
 - ЗОНА РЕЖИМНЫХ ТЕРРИТОРИЙ
 - ИНЫЕ ЗОНЫ

- ПРИРОДНЫЕ ОБЪЕКТЫ**
- ПОВЕРХНОСТНЫЕ ВОДНЫЕ ОБЪЕКТЫ
- ВОДОТОК (РЕКА, РУЧЕЙ, КАНАЛ)
 - ВОДОЕМ (ОЗЕРО, ПРУД, ОБОДОННЫЙ КАРЬЕР, ВОДОСБОРНИК)
- ОБЪЕКТЫ СОЦИАЛЬНОЙ ИНФРАСТРУКТУРЫ, ОТДЫХА И ТУРИЗМА, САНАТОРНО-КУРОРТНОГО НАЗНАЧЕНИЯ МЕСТНОГО ЗНАЧЕНИЯ**
- ОБЪЕКТЫ КУЛЬТУРЫ И ИСКУССТВА
- ОБЪЕКТ КУЛЬТУРНО-ДОСТУПНОГО (ДУХОВНОГО) ТИПА
- ОБЪЕКТЫ ФИЗИЧЕСКОЙ КУЛЬТУРЫ И МАССОВОГО СПОРТА
- СПОРТИВНОЕ СООРУЖЕНИЕ
- ПРОЧЕ ОБОЗНАЧЕНИЯ
- АДМИНИСТРАТИВНОЕ ЗДАНИЕ

- ОБЪЕКТЫ ТРАНСПОРТНОЙ ИНФРАСТРУКТУРЫ**
- УЛИЧНО-ДОРОЖНАЯ СЕТЬ СЕЛЬСКОГО НАСЕЛЕННОГО ПУНКТА
- УЛИЦА В ЖИЛОЙ ЗАСТРОЙКЕ
- ОБЪЕКТЫ ТРУБОПРОВОДНОГО ТРАНСПОРТА И ИНЖЕНЕРНОЙ ИНФРАСТРУКТУРЫ**
- ЭЛЕКТРИЧЕСКИЕ ПОДСТАЦИИ
- ТРАНСФОРМАТОРНАЯ ПОДСТАЦИЯ (ТП)
- ОБЪЕКТЫ СВЯЗИ
- УЗЕЛ СВЯЗИ ОКОНЕЧНО-ТРАНСИТНОЙ СЕТИ ПЕРИОДА ДАННЫХ
 - НАДЕЖНАЯ СТАНЦИЯ (РАДИОСВЯЗИ)
 - БАЗОВАЯ СТАНЦИЯ
 - ОБЪЕКТ ПОВОТОВОЙ СВЯЗИ

- ОБЪЕКТЫ ВОДОСНАБЖЕНИЯ**
- ВОДОЗАБОР
 - ВОДОНАПОРНАЯ БАШНЯ
- ОБЪЕКТЫ ТЕПЛОСНАБЖЕНИЯ**
- ИСТОЧНИК ТЕПЛОВОЙ ЭНЕРГИИ
- ИНЫЕ ОБЪЕКТЫ**
- МЕСТА ПОГРЕБИЯ
 - КЛАДБИЩЕ

- ОБЪЕКТЫ СОЦИАЛЬНОЙ ИНФРАСТРУКТУРЫ, ОТДЫХА И ТУРИЗМА, САНАТОРНО-КУРОРТНОГО НАЗНАЧЕНИЯ МЕСТНОГО ЗНАЧЕНИЯ РАЙОНА**
- ДОПОЛНИТЕЛЬНАЯ ОБРАЗОВАТЕЛЬНАЯ ОРГАНИЗАЦИЯ
 - ОБЩЕОБРАЗОВАТЕЛЬНАЯ ОРГАНИЗАЦИЯ

- ОБЪЕКТЫ ТРУБОПРОВОДНОГО ТРАНСПОРТА И ИНЖЕНЕРНОЙ ИНФРАСТРУКТУРЫ**
- ЛИНИИ ЭЛЕКТРОПЕРЕДАЧИ (ЛЭП)
- ЛИНИИ ЭЛЕКТРОПЕРЕДАЧИ 10 КВ
- ОБЪЕКТЫ СОЦИАЛЬНОЙ ИНФРАСТРУКТУРЫ, ОТДЫХА И ТУРИЗМА, САНАТОРНО-КУРОРТНОГО НАЗНАЧЕНИЯ РЕГИОНАЛЬНОГО ЗНАЧЕНИЯ**

- ОБЪЕКТЫ ЗДРАВООХРАНЕНИЯ**
- ОБСОБЛЮБЕННОЕ СТРУКТУРНОЕ ПОДРАЗДЕЛЕНИЕ МЕДИЦИНСКОЙ ОРГАНИЗАЦИИ, ОБСЛУЖИВАЮЩЕЙ ПЕРИОРИЮ МЕДИКО-САНАТОРНО-КУРОРТНОГО НАЗНАЧЕНИЯ
- ПРЕДПРИЯТИЯ ПРОМЫШЛЕННОСТИ, СЕЛЬСКОГО И ЛЕСНОГО ХОЗЯЙСТВА, ОБЪЕКТЫ УТИЛИЗАЦИИ И ПЕРЕРАБОТКИ ОТХОДОВ ПРОИЗВОДСТВА И ПОТРЕБЛЕНИЯ**
- ОБЪЕКТЫ УТИЛИЗАЦИИ, ОБЪЕЗЖИВАНИЯ, РАЗМЕЩЕНИЯ ОТХОДОВ ПРОИЗВОДСТВА И ПОТРЕБЛЕНИЯ
 - МЕСТА НЕЗАКОННОПРОБАВНОГО РАЗМЕЩЕНИЯ ОТХОДОВ ПРОИЗВОДСТВА И ПОТРЕБЛЕНИЯ

- ОБЪЕКТЫ ТРАНСПОРТНОЙ ИНФРАСТРУКТУРЫ**
- АВТОМОБИЛЬНЫЕ ДОРОГИ
- АВТОМОБИЛЬНЫЕ ДОРОГИ РЕГИОНАЛЬНОГО ИЛИ МЕГАПОЛИСНОГО ЗНАЧЕНИЯ
- ОБЪЕКТЫ ТРУБОПРОВОДНОГО ТРАНСПОРТА И ИНЖЕНЕРНОЙ ИНФРАСТРУКТУРЫ**
- ЛИНИИ ЭЛЕКТРОПЕРЕДАЧИ (ЛЭП)
- ЛИНИИ ЭЛЕКТРОПЕРЕДАЧИ 110 КВ
- ГИДРОТЕХНИЧЕСКИЕ СООРУЖЕНИЯ**
- ВОДОПОДПОРНЫЕ И ВОДОНАПОРНЫЕ ГИДРОТЕХНИЧЕСКИЕ СООРУЖЕНИЯ

22-066-амт П-ОМ.К6		ПРОЕКТ ВНЕСЕНИЯ ИЗМЕНЕНИЙ В ГЕНЕРАЛЬНЫЙ ПЛАН КАМЕНСКОГО МУНИЦИПАЛЬНОГО ОБРАЗОВАНИЯ ЧУНСКОГО РАЙОНА ИРКУТСКОЙ ОБЛАСТИ	
Имя	Иванов	Имя	Петров
Фамилия	Иванов	Фамилия	Петров
Место рождения	Иркутск	Место рождения	Иркутск
Дата рождения	1980	Дата рождения	1985
Подпись	Иванов И.И.	Подпись	Петров П.П.
Материалы по обоснованию	Страна	Лист	Лист
	Россия	6	1
КАРТА ЧУНСКОГО РАЙОНА ИРКУТСКОЙ ОБЛАСТИ			
ООО "ИМ "Мастер-План"			