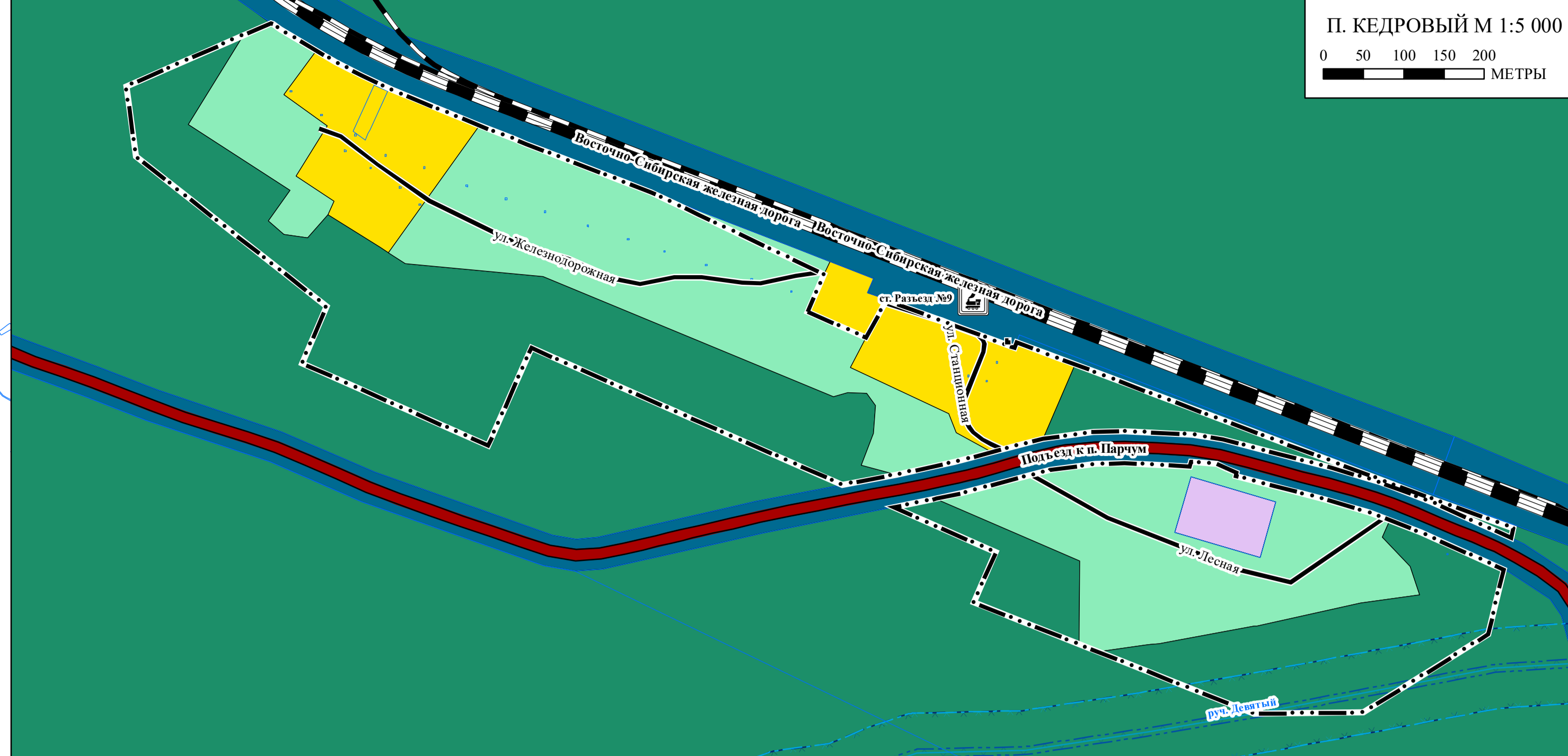
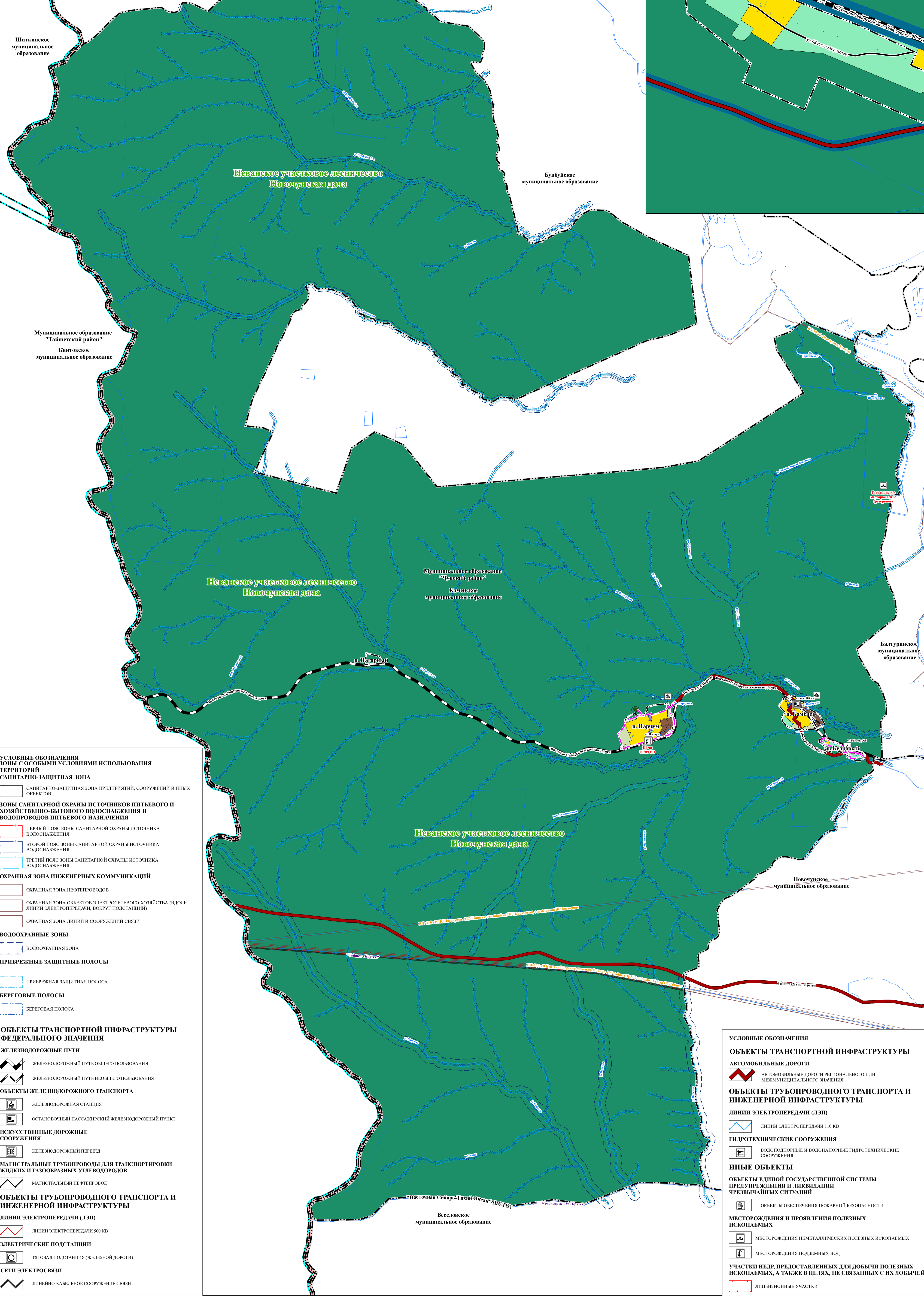


**ПРОЕКТ ВНЕСЕНИЯ ИЗМЕНЕНИЙ В ГЕНЕРАЛЬНЫЙ ПЛАН КАМЕНСКОГО МУНИЦИПАЛЬНОГО ОБРАЗОВАНИЯ ЧУНСКОГО РАЙОНА ИРКУТСКОЙ ОБЛАСТИ**  
КАРТА ОГРАНИЧЕНИЙ М 1: 50 000, М 1:5 000

КАМЕНСКОЕ МУНИЦИПАЛЬНОЕ ОБРАЗОВАНИЕ М 1:50 000  
0 500 1 000 1 500 2 000 2 500 3 000 3 500 4 000 4 500 5 000  
МЕТРЫ

П. КЕДРОВЫЙ М 1:5 000  
0 50 100 150 200  
МЕТРЫ



- УСЛОВНЫЕ ОБОЗНАЧЕНИЯ ГРАНИЦЫ ЕДИНИЦ АДМИНИСТРАТИВНО-ТЕРРИТОРИАЛЬНОГО ДЕЛЕНИЯ РОССИЙСКОЙ ФЕДЕРАЦИИ**
- Граница муниципального района
  - Граница городского поселения
  - Граница сельского поселения
  - Граница населенного пункта
- ТЕРРИТОРИАЛЬНОЕ УСТРОЙСТВО**
- Границы земельных участков
- ФУНКЦИОНАЛЬНЫЕ ЗОНЫ**
- ЖИЛЫЕ ЗОНЫ**
- Зона застройки индивидуальными жилыми домами
- ОБЩЕСТВЕННО-ДЕЛОВЫЕ ЗОНЫ**
- Многофункциональная общественно-деловая зона
  - Зона специализированной общественной застройки
- ПРОИЗВОДСТВЕННЫЕ ЗОНЫ, ЗОНЫ НИЖНЕЙ И ТРАНСПОРТНОЙ ИНФРАСТРУКТУРЫ**
- Производственная зона
  - Коммунально-складская зона
  - Зона транспортной инфраструктуры
- ЗОНЫ СЕЛЬСКОХОЗЯЙСТВЕННОГО ИСПОЛЬЗОВАНИЯ**
- Зона сельскохозяйственных угодий
- ЗОНЫ РЕКРЕАЦИОННОГО НАЗНАЧЕНИЯ**
- Зона лесов
- ЗОНЫ СПЕЦИАЛЬНОГО НАЗНАЧЕНИЯ**
- Зона кладбища
  - Зона складирования и захоронения отходов
  - Зона режимных территорий
  - Иные зоны
- ПРИРОДНЫЕ ОБЪЕКТЫ**
- ПОВЕРХНОСТНЫЕ ВОДНЫЕ ОБЪЕКТЫ**
- Водоток (река, ручей, канал)
  - Водоем (озеро, пруд, обводненный карьер, водохранилище)
- ОБЪЕКТЫ СОЦИАЛЬНОЙ ИНФРАСТРУКТУРЫ, ОТДЫХА И ТУРИЗМА, САНАТОРИО-КУРОРТНОГО НАЗНАЧЕНИЯ МЕСТНОГО ЗНАЧЕНИЯ**
- ОБЪЕКТЫ КУЛЬТУРЫ И ИСКУССТВА**
- Объект культурно-досугового (клубного) типа
- ОБЪЕКТЫ ФИЗИЧЕСКОЙ КУЛЬТУРЫ И МАССОВОГО СПОРТА**
- Спортивное сооружение
- ПРОЧЕ ОБОЗНАЧЕНИЯ**
- Административное здание
- ОБЪЕКТЫ ТРАНСПОРТНОЙ ИНФРАСТРУКТУРЫ**
- УЛИЧНО-ДОРОЖНАЯ СЕТЬ СЕЛЬСКОГО НАСЕЛЕННОГО ПУНКТА**
- Улицы в жилой застройке
- ОБЪЕКТЫ ТРУБОПРОВОДНОГО ТРАНСПОРТА И ИНЖЕНЕРНОЙ ИНФРАСТРУКТУРЫ**
- ЭЛЕКТРИЧЕСКИЕ ПОДСТАНЦИИ**
- Трансформаторная подстанция (ТП)
- ОБЪЕКТЫ СВЯЗИ**
- Узел связи оконечного (транзитный) (сети передачи данных)
  - Наземная станция (радиосвязи)
  - Баковая станция
  - Объект почтовой связи
- ОБЪЕКТЫ ВОДОСНАБЖЕНИЯ**
- Водолабор
  - Водонапорная башня
- ОБЪЕКТЫ ТЕПЛОСНАБЖЕНИЯ**
- Источник тепловой энергии
- ИНЫЕ ОБЪЕКТЫ**
- МЕСТА ПОГРЕБЕНИЯ**
- Кладбище
- ОБЪЕКТЫ СОЦИАЛЬНОЙ ИНФРАСТРУКТУРЫ, ОТДЫХА И ТУРИЗМА, САНАТОРИО-КУРОРТНОГО НАЗНАЧЕНИЯ МЕСТНОГО ЗНАЧЕНИЯ РАЙОНА**
- ОБЪЕКТЫ ОБРАЗОВАНИЯ И НАУКИ**
- Дошкольная образовательная организация
  - Общественная организация
- ОБЪЕКТЫ ТРУБОПРОВОДНОГО ТРАНСПОРТА И ИНЖЕНЕРНОЙ ИНФРАСТРУКТУРЫ**
- ЛИНИИ ЭЛЕКТРОПЕРЕДАЧИ (ЛЭП)**
- Линии электропередачи 10 кВ
- ОБЪЕКТЫ СОЦИАЛЬНОЙ ИНФРАСТРУКТУРЫ, ОТДЫХА И ТУРИЗМА, САНАТОРИО-КУРОРТНОГО НАЗНАЧЕНИЯ РЕГИОНАЛЬНОГО ЗНАЧЕНИЯ**
- ОБЪЕКТЫ ЗДРАВООХРАНЕНИЯ**
- Обеспечивающее структурное подразделение медицинской организации, оказывающей первичную медико-санитарную помощь
- ПРЕДПРИЯТИЯ ПРОМЫШЛЕННОСТИ, СЕЛЬСКОГО И ЛЕСНОГО ХОЗЯЙСТВА, ОБЪЕКТЫ УТИЛИЗАЦИИ И ПЕРЕРАБОТКИ ОТХОДОВ ПРОИЗВОДСТВА И ПОТРЕБЛЕНИЯ**
- ОБЪЕКТЫ УТИЛИЗАЦИИ, ОБЪЕЗЖИВАНИЯ, РАЗМЕЩЕНИЯ ОТХОДОВ ПРОИЗВОДСТВА И ПОТРЕБЛЕНИЯ**
- Места несанкционированного размещения отходов производства и потребления

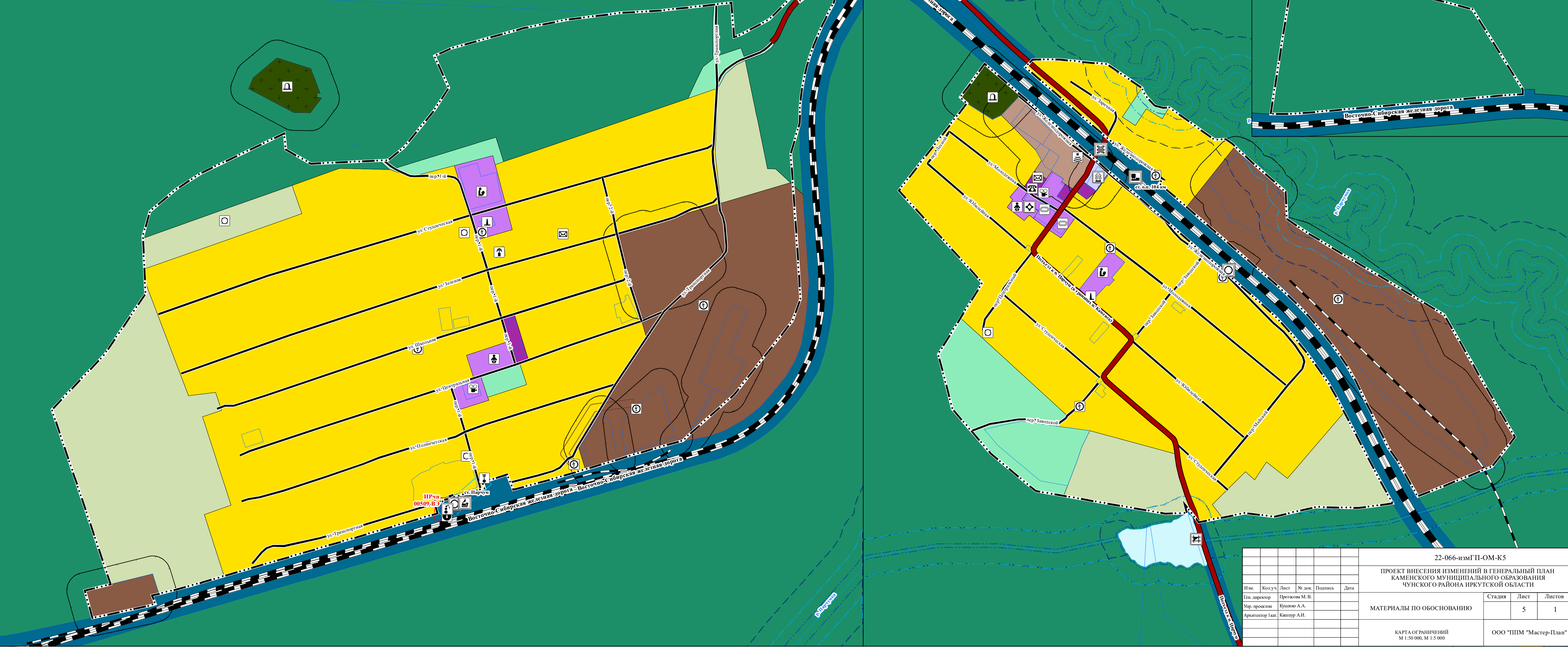
- УСЛОВНЫЕ ОБОЗНАЧЕНИЯ ЗОН С УСЛОВИЯМИ ИСПОЛЬЗОВАНИЯ ТЕРРИТОРИЙ**
- САНИТАРИО-ЗАЩИТНАЯ ЗОНА**
- Санитарно-защитная зона предприятий, сооружений и иных объектов
- ЗОНЫ САНИТАРИИ ОХРАНЫ ИСТОЧНИКОВ ПИТЬЕВОГО И ХОЗЯЙСТВЕННО-КОММУНАЛЬНОГО ВОДОСНАБЖЕНИЯ И ВОДОПРОВОДОВ ПИТЬЕВОГО НАЗНАЧЕНИЯ**
- Первый пояс зоны санитарной охраны источника водоснабжения
  - Второй пояс зоны санитарной охраны источника водоснабжения
  - Третий пояс зоны санитарной охраны источника водоснабжения
- ОКРАЙНОВАЯ ЗОНА ИНЖЕНЕРНЫХ КОММУНИКАЦИЙ**
- Окрайневая зона нефтепроводов
  - Окрайневая зона объектов электросетевого хозяйства (вдоль линий электропередачи, вокруг подстанций)
  - Окрайневая зона линий и сооружений связи
- ВОДООХРАННЫЕ ЗОНЫ**
- Водоохранная зона
- ПРИБРЕЖНЫЕ ЗАЩИТНЫЕ ПОЛОСЫ**
- Прибрежная защитная полоса
- БЕРЕГОВЫЕ ПОЛОСЫ**
- Береговая полоса
- ОБЪЕКТЫ ТРАНСПОРТНОЙ ИНФРАСТРУКТУРЫ ФЕДЕРАЛЬНОГО ЗНАЧЕНИЯ**
- ЖЕЛЕЗНОДОРОЖНЫЕ ПУТИ**
- Железнодорожный путь общего пользования
  - Железнодорожный путь необщего пользования
- ОБЪЕКТЫ ЖЕЛЕЗНОДОРОЖНОГО ТРАНСПОРТА**
- Железнодорожная станция
  - Основной пассажирский железнодорожный пункт
- ИСКУССТВЕННЫЕ ДОРОЖНЫЕ СООРУЖЕНИЯ**
- Железнодорожный переезд
- МАГИСТРАЛЬНЫЕ ТРУБОПРОВОДЫ ДЛЯ ТРАНСПОРТИРОВКИ ЖЕЛЗНЫХ И ГАЗОПРОВОДНЫХ УГЛЕВОДОРОДОВ**
- Магистральный нефтепровод
- ОБЪЕКТЫ ТРУБОПРОВОДНОГО ТРАНСПОРТА И ИНЖЕНЕРНОЙ ИНФРАСТРУКТУРЫ**
- ЛИНИИ ЭЛЕКТРОПЕРЕДАЧИ (ЛЭП)**
- Линии электропередачи 500 кВ
- ЭЛЕКТРИЧЕСКИЕ ПОДСТАНЦИИ**
- Тяговая подстанция (железнодорожной)
- СЕТИ ЭЛЕКТРОСВЯЗИ**
- Линии волоконно-оптическое сооружение связи

- УСЛОВНЫЕ ОБОЗНАЧЕНИЯ ОБЪЕКТЫ ТРАНСПОРТНОЙ ИНФРАСТРУКТУРЫ**
- АВТОМОБИЛЬНЫЕ ДОРОГИ**
- Автомобильные дороги регионального или межмуниципального значения
- ОБЪЕКТЫ ТРУБОПРОВОДНОГО ТРАНСПОРТА И ИНЖЕНЕРНОЙ ИНФРАСТРУКТУРЫ**
- ЛИНИИ ЭЛЕКТРОПЕРЕДАЧИ (ЛЭП)**
- Линии электропередачи 110 кВ
- ГИДРОТЕХНИЧЕСКИЕ СООРУЖЕНИЯ**
- Водоподпорные и водонапорные гидротехнические сооружения
- ИНЫЕ ОБЪЕКТЫ**
- ОБЪЕКТЫ ЕДИНОЙ ГОСУДАРСТВЕННОЙ СИСТЕМЫ ПРЕДУПРЕЖДЕНИЯ И ЛИКВИДАЦИИ ЧРЕЗВЫЧАЙНЫХ СИТУАЦИЙ**
- Объекты обеспечения пожарной безопасности
  - Месторождения и проявления полезных ископаемых
  - Месторождения неметаллических полезных ископаемых
  - Месторождения подземных вод
- УЧАСТКИ НЕПР. ПРЕДОСТАВЛЕННЫХ ДЛ. ДОБЫЧИ ПОЛЕЗНЫХ ИСКОПАЕМЫХ, А ТАКЖЕ В ЦЕЛЯХ, НЕ СВЯЗАННЫХ С НХ ДОБЫЧЕЙ**
- Лицензионные участки

П. ПАЧУМ М 1:5 000  
0 50 100 150 200 250 300 350 400 450 500  
МЕТРЫ

П. КАМЕНСК М 1:5 000  
0 50 100 150 200 250 300 350 400 450 500  
МЕТРЫ

П. НАГОРНЫЙ М 1:5 000  
0 50 100 150 200  
МЕТРЫ



22-066-011 П-ОМ.К5					
ПРОЕКТ ВНЕСЕНИЯ ИЗМЕНЕНИЙ В ГЕНЕРАЛЬНЫЙ ПЛАН КАМЕНСКОГО МУНИЦИПАЛЬНОГО ОБРАЗОВАНИЯ ЧУНСКОГО РАЙОНА ИРКУТСКОЙ ОБЛАСТИ					
Исполн.	Исполн.	Исполн.	Исполн.	Исполн.	Исполн.
М.П. (подпись)	М.П. (подпись)	М.П. (подпись)	М.П. (подпись)	М.П. (подпись)	М.П. (подпись)
М.П. (подпись)	М.П. (подпись)	М.П. (подпись)	М.П. (подпись)	М.П. (подпись)	М.П. (подпись)
МАТЕРИАЛЫ ПО ОБСЬЕДОВАНИЮ				Страна	Лист
				5	1
КАРТА ОГРАНИЧЕНИЙ М 1:50 000 М 1:5 000				ООО "ИПМ "Мастер-Плюс"	