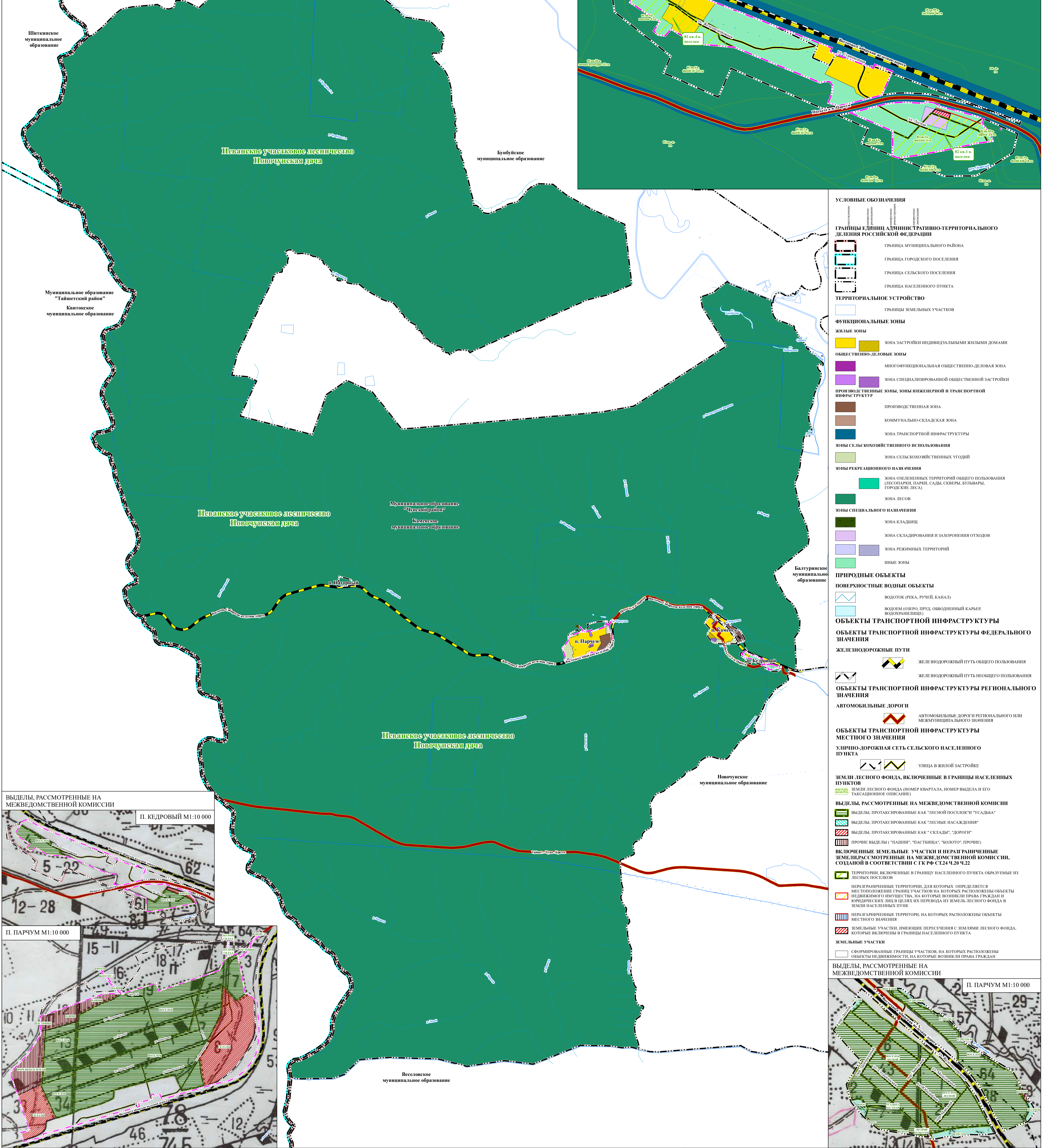


ПРОЕКТ ВНЕСЕНИЯ ИЗМЕНЕНИЙ В ГЕНЕРАЛЬНЫЙ ПЛАН КАМЕНСКОГО МУНИЦИПАЛЬНОГО ОБРАЗОВАНИЯ ЧУНСКОГО РАЙОНА ИРКУТСКОЙ ОБЛАСТИ
КАРТА ГРАНИЦ НАСЕЛЕННЫХ ПУНКТОВ, ВХОДЯЩИХ В СОСТАВ ПОСЕЛЕНИЯ М 1: 50 000, М 1:5 000

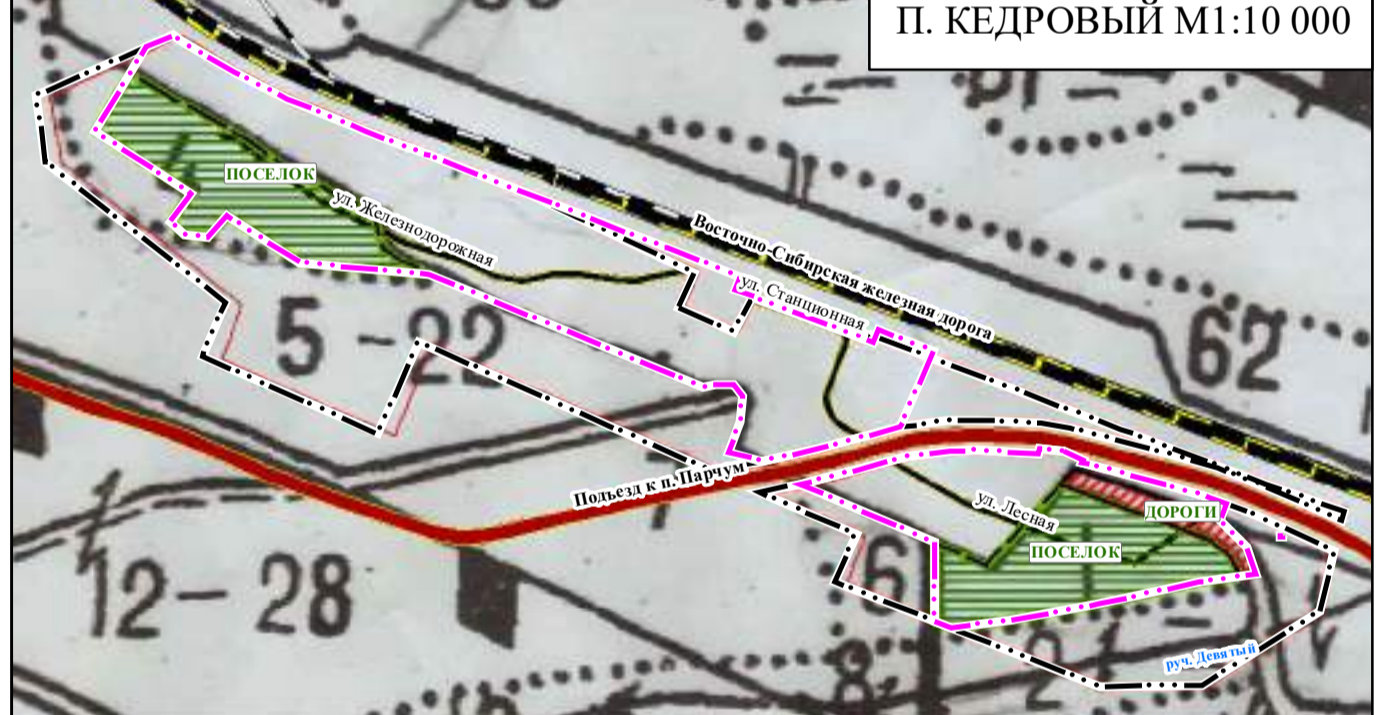
КАМЕНСКОЕ МУНИЦИПАЛЬНОЕ ОБРАЗОВАНИЕ М 1:50 000
0 500 1.000 1.500 2.000 2.500 3.000 3.500 4.000 4.500 5.000
МЕТРЫ

П. КЕДРОВЫЙ М 1:5 000
0 50 100 150 200
МЕТРЫ

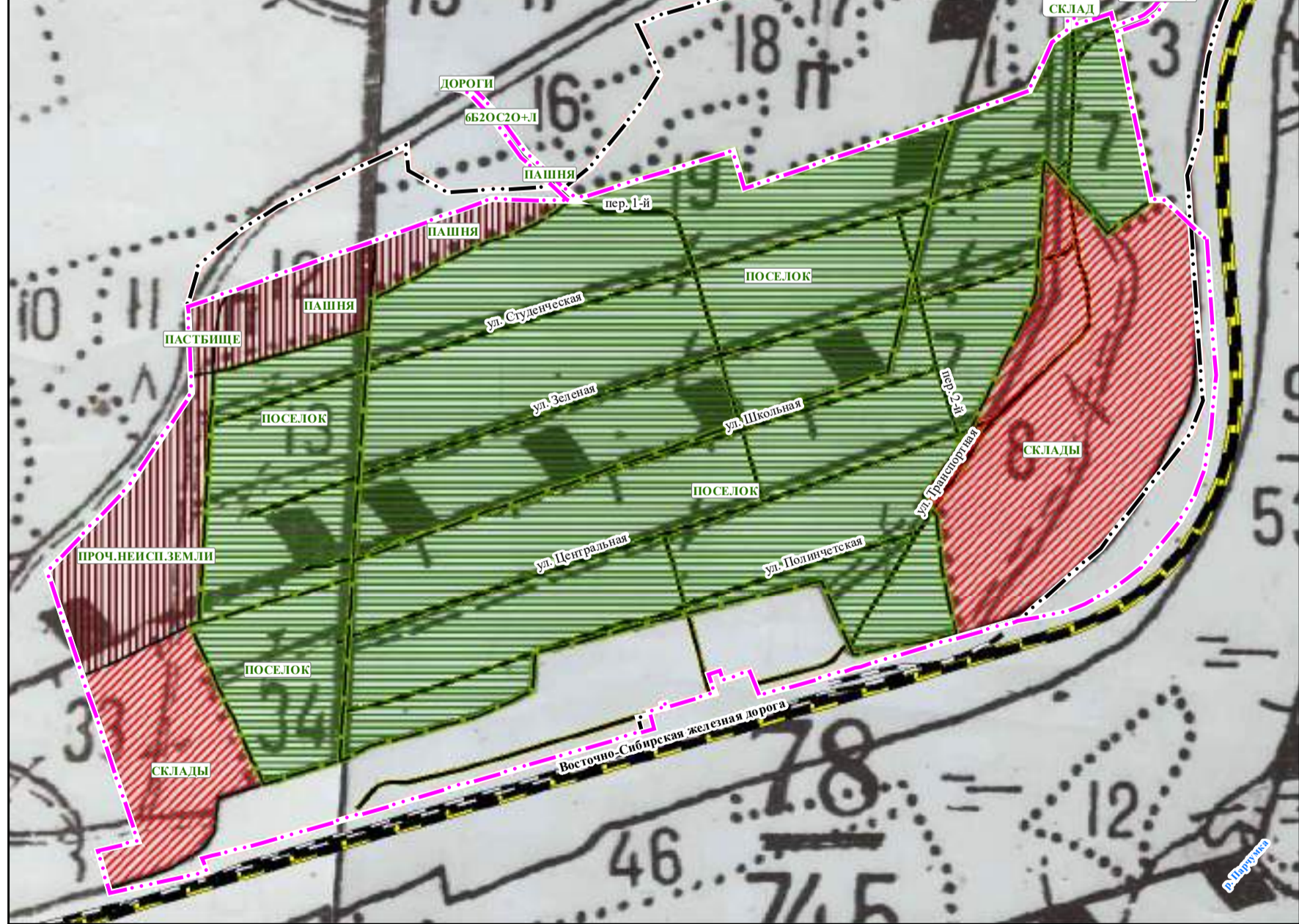


- УСЛОВНЫЕ ОБОЗНАЧЕНИЯ**
- ГРАНИЦЫ ЕДИНИЦ АДМИНИСТРАТИВНО-ТЕРРИТОРИАЛЬНОГО ДЕЛЕНИЯ РОССИЙСКОЙ ФЕДЕРАЦИИ**
- ГРАНИЦА МУНИЦИПАЛЬНОГО РАЙОНА
 - ГРАНИЦА ГОРОДСКОГО ПОСЕЛЕНИЯ
 - ГРАНИЦА СЕЛЬСКОГО ПОСЕЛЕНИЯ
 - ГРАНИЦА НАСЕЛЕННОГО ПУНКТА
- ТЕРРИТОРИАЛЬНОЕ УСТРОЙСТВО**
- ГРАНИЦЫ ЗЕМЕЛЬНЫХ УЧАСТКОВ
- ФУНКЦИОНАЛЬНЫЕ ЗОНЫ**
- ЖИЛЫЕ ЗОНЫ
 - ЗОНА ЗАСТРОЙКИ ИНДИВИДУАЛЬНЫМИ ЖИЛЬНЫМИ ДОМАМИ
 - ОБЩЕСТВЕННО-ДЕЛОВЫЕ ЗОНЫ
 - МНОГОФУНКЦИОНАЛЬНАЯ ОБЩЕСТВЕННО-ДЕЛОВАЯ ЗОНА
 - ЗОНА СПЕЦИАЛИЗИРОВАННОЙ ОБЩЕСТВЕННОЙ ЗАСТРОЙКИ
 - ПРОИЗВОДСТВЕННЫЕ ЗОНЫ, ЗОНЫ НИЗКОЭНЕРГЕТИЧЕСКОЙ И ТРАНСПОРТНОЙ ИНФРАСТРУКТУРЫ
 - ПРОИЗВОДСТВЕННАЯ ЗОНА
 - КОММУНАЛЬНО-СКЛАДСКАЯ ЗОНА
 - ЗОНА ТРАНСПОРТНОЙ ИНФРАСТРУКТУРЫ
 - ЗОНЫ СЕЛЬСКОХОЗЯЙСТВЕННОГО ИСПОЛЬЗОВАНИЯ
 - ЗОНА СЕЛЬСКОХОЗЯЙСТВЕННЫХ УГОДИЙ
 - ЗОНЫ РЕКРЕАЦИОННОГО НАЗНАЧЕНИЯ
 - ЗОНА ОЗЕЛЕНЕННЫХ ТЕРРИТОРИЙ ОБЩЕГО ПОЛЬЗОВАНИЯ (СЕЗОНАРЫ, ПАРКИ, САДЫ, СКВЕРЫ, БУЛЬВАРЫ, ГОРОДСКИЕ ЛЕСА)
 - ЗОНА ЛЕСОВ
 - ЗОНЫ СПЕЦИАЛЬНОГО НАЗНАЧЕНИЯ
 - ЗОНА СКЛАДИЩ
 - ЗОНА СКЛАДИРОВАНИЯ И ЗАХРАНЕНИЯ ОТХОДОВ
 - ЗОНА РЕЖИМНЫХ ТЕРРИТОРИЙ
 - ИНЫЕ ЗОНЫ
- ПРИРОДНЫЕ ОБЪЕКТЫ**
- ПОВЕРХНОСТНЫЕ ВОДНЫЕ ОБЪЕКТЫ**
- ВОДОТОК (РЕКА, РУЧЕЙ, КАНАЛ)
 - ВОДОЕМ (ОЗЕРО, ПРУД, ОБОДОННЫЙ КАРЬЕР, ВОДОХРАНИЛИЩЕ)
- ОБЪЕКТЫ ТРАНСПОРТНОЙ ИНФРАСТРУКТУРЫ**
- ОБЪЕКТЫ ТРАНСПОРТНОЙ ИНФРАСТРУКТУРЫ ФЕДЕРАЛЬНОГО ЗНАЧЕНИЯ**
- ЖЕЛЕЗНОДОРОЖНЫЕ ПУТИ**
- ЖЕЛЕЗНОДОРОЖНЫЙ ПУТЬ ОБЩЕГО ПОЛЬЗОВАНИЯ
 - ЖЕЛЕЗНОДОРОЖНЫЙ ПУТЬ НЕОБЩЕГО ПОЛЬЗОВАНИЯ
- ОБЪЕКТЫ ТРАНСПОРТНОЙ ИНФРАСТРУКТУРЫ РЕГИОНАЛЬНОГО ЗНАЧЕНИЯ**
- АВТОМОБИЛЬНЫЕ ДОРОГИ**
- АВТОМОБИЛЬНЫЕ ДОРОГИ РЕГИОНАЛЬНОГО ИЛИ МЕЖМУНИЦИПАЛЬНОГО ЗНАЧЕНИЯ
- ОБЪЕКТЫ ТРАНСПОРТНОЙ ИНФРАСТРУКТУРЫ МЕСТНОГО ЗНАЧЕНИЯ**
- УЛИЧНО-ДОРОЖНАЯ СЕТЬ СЕЛЬСКОГО НАСЕЛЕННОГО ПУНКТА**
- УЛИЦА В ЖИЛОЙ ЗАСТРОЙКЕ
- ЗЕМЛИ ЛЕСНОГО ФОНДА, ВКЛЮЧЕННЫЕ В ГРАНИЦЫ НАСЕЛЕННЫХ ПУНКТОВ**
- ЗЕМЛИ ЛЕСНОГО ФОНДА (НОМЕР КВАРТАЛА, НОМЕР ВЫДЕЛА И ЕГО ТАКСАЦИОННОЕ ОПИСАНИЕ)
- ВЫДЕЛЫ, РАССМОТРЕННЫЕ НА МЕЖВЕДОМСТВЕННОЙ КОМИССИИ**
- ВЫДЕЛЫ, ПРОТАКСИРОВАННЫЕ КАК "ЛЕСНОЙ ПОСЕЛОК" "УСАДЬБА"
 - ВЫДЕЛЫ, ПРОТАКСИРОВАННЫЕ КАК "ЛЕСНЫЕ НАСАЖЕНИЯ"
 - ВЫДЕЛЫ, ПРОТАКСИРОВАННЫЕ КАК "СКЛАДЫ", "ДОРОГИ"
 - ПРОЧИЕ ВЫДЕЛЫ ("ПЯШИ", "ПЯСТИЦА", "БОЛОТО", ПРОЧИЕ)
- ВКЛЮЧЕННЫЕ ЗЕМЕЛЬНЫЕ УЧАСТКИ И НЕРАЗГРАНИЧЕННЫЕ ЗЕМЛИ РАССМОТРЕННЫЕ НА МЕЖВЕДОМСТВЕННОЙ КОМИССИИ, СОЗДАНОЙ В СООТВЕТСТВИИ С ТК РФ С 12.04.2012**
- ТЕРРИТОРИИ, ВКЛЮЧЕННЫЕ В ГРАНИЦЫ НАСЕЛЕННОГО ПУНКТА ОБЪЕКТЫ ИЗ ЛЕСНЫХ ПОСЕЛОК
 - НЕРАЗГРАНИЧЕННЫЕ ТЕРРИТОРИИ, ДЛЯ КОТОРЫХ ОБРЕДЬЕТАСЬ МЕСТОВОЗНЕМНЫЕ ГРАНИЦЫ УЧАСТКОВ НА КОТОРЫХ РАСПОЛОЖЕНЫ ОБЪЕКТЫ НЕДВИЖИМОГО ИМУЩЕСТВА, НА КОТОРЫЕ ВОЗНИКЛИ ПРАВА ГРАЖДАН И ЮРИДИЧЕСКИХ ЛИЦ В ЦЕЛЯХ ИХ ПЕРИОДА ИЗ ЗЕМЕЛИ ЛЕСНОГО ФОНДА В РАМКАХ НАСЕЛЕННЫХ ПУНКТОВ
 - НЕРАЗГРАНИЧЕННЫЕ ТЕРРИТОРИИ, НА КОТОРЫХ РАСПОЛОЖЕНЫ ОБЪЕКТЫ МЕСТНОГО ЗНАЧЕНИЯ
 - ЗЕМЕЛЬНЫЕ УЧАСТКИ, ИМЕЮЩИЕ ПЕРЕСЕЧЕНИЯ С ЗЕМЛЯМИ ЛЕСНОГО ФОНДА, КОТОРЫЕ ВКЛЮЧЕНЫ В ГРАНИЦЫ НАСЕЛЕННОГО ПУНКТА
- ЗЕМЕЛЬНЫЕ УЧАСТКИ**
- СФОРМИРОВАННЫЕ ГРАНИЦЫ УЧАСТКОВ, НА КОТОРЫХ РАСПОЛОЖЕНЫ ОБЪЕКТЫ НЕДВИЖИМОСТИ, НА КОТОРЫЕ ВОЗНИКЛИ ПРАВА ГРАЖДАН

ВЫДЕЛЫ, РАССМОТРЕННЫЕ НА МЕЖВЕДОМСТВЕННОЙ КОМИССИИ П. КЕДРОВЫЙ М 1:10 000



П. ПАРЧУМ М 1:10 000



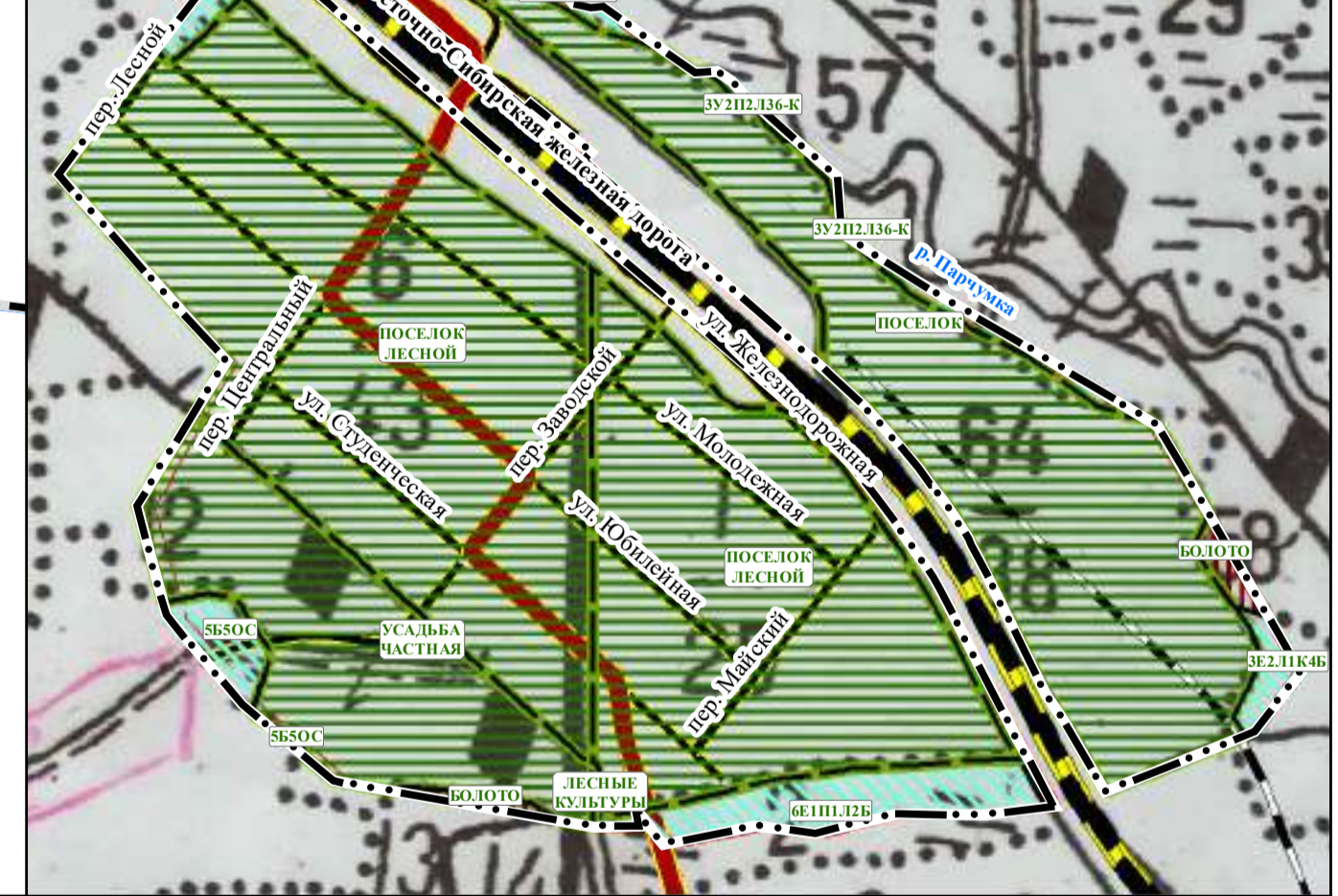
П. ПАРЧУМ М 1:5 000

0 50 100 150 200 250 300 350 400 450 500
МЕТРЫ

П. КАМЕНСКИЙ М 1:5 000

0 50 100 150 200 250 300 350 400 450 500
МЕТРЫ

П. ПАРЧУМ М 1:10 000



П. НАГОРНЫЙ М 1:5 000

0 50 100 150 200
МЕТРЫ



22-066-001/П.УЧ.К2		ПРОЕКТ ВНЕСЕНИЯ ИЗМЕНЕНИЙ В ГЕНЕРАЛЬНЫЙ ПЛАН КАМЕНСКОГО МУНИЦИПАЛЬНОГО ОБРАЗОВАНИЯ ЧУНСКОГО РАЙОНА ИРКУТСКОЙ ОБЛАСТИ	
Исполнитель	Исполнитель	Исполнитель	Исполнитель
Материалы проекта, подлежащие утверждению	Страницы	Лист	Лист
КАРТА ГРАНИЦ НАСЕЛЕННЫХ ПУНКТОВ, ВХОДЯЩИХ В СОСТАВ ПОСЕЛЕНИЯ М 1:50 000, М 1:5 000	000 "ИПМ" "Мастер-План"		